

Fiches techniques

du matériel roulant de la ligne

Porrentruy – Bonfol

30.06.2026



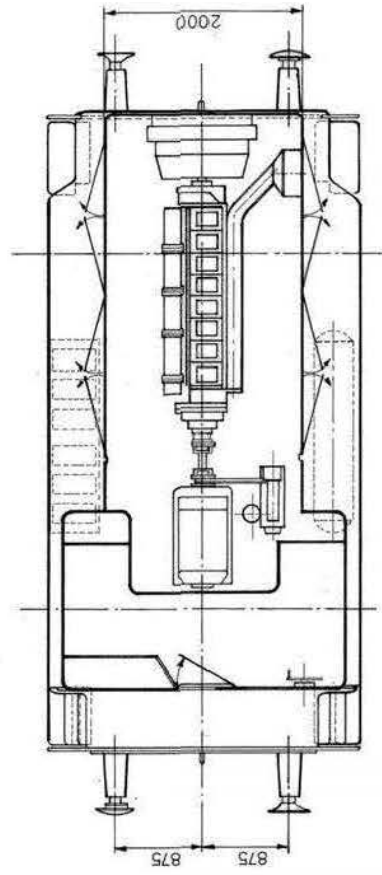
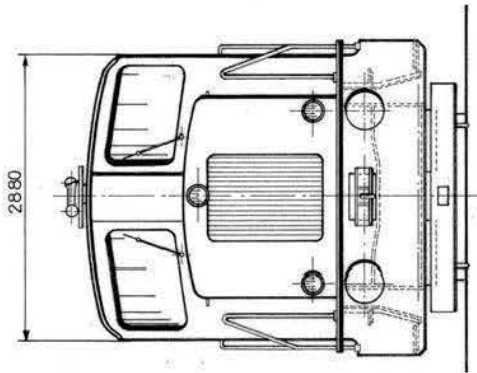
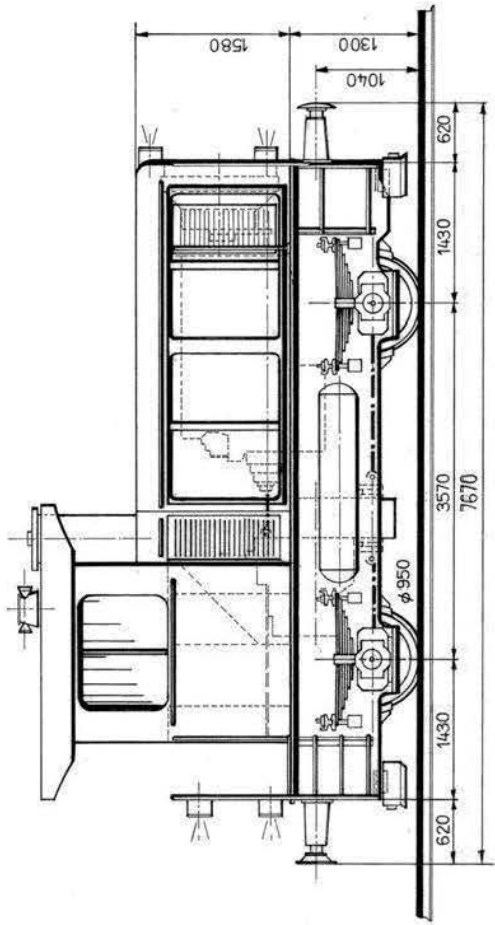
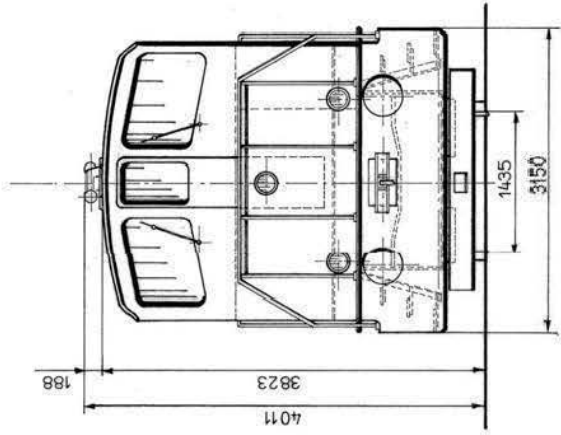
Version	Auteur		Validation		Remarques sur les modifications
	Date	Nom	Date	Nom	
25.1	20.11	CGI	20.11	JPD	
26.1	30.06.2026	CGI	30.06.2026	JPD	Elimination véhicules TRV

Sommaire

➤ Tracteurs moteurs thermiques

➤ Fcs ballastières

La concession pour le trafic voyageurs à été reprise par CFF dès le 15.12.2025



Chemins de fer du Jura

Tracteur Tm 232 181

refit LSB 2021

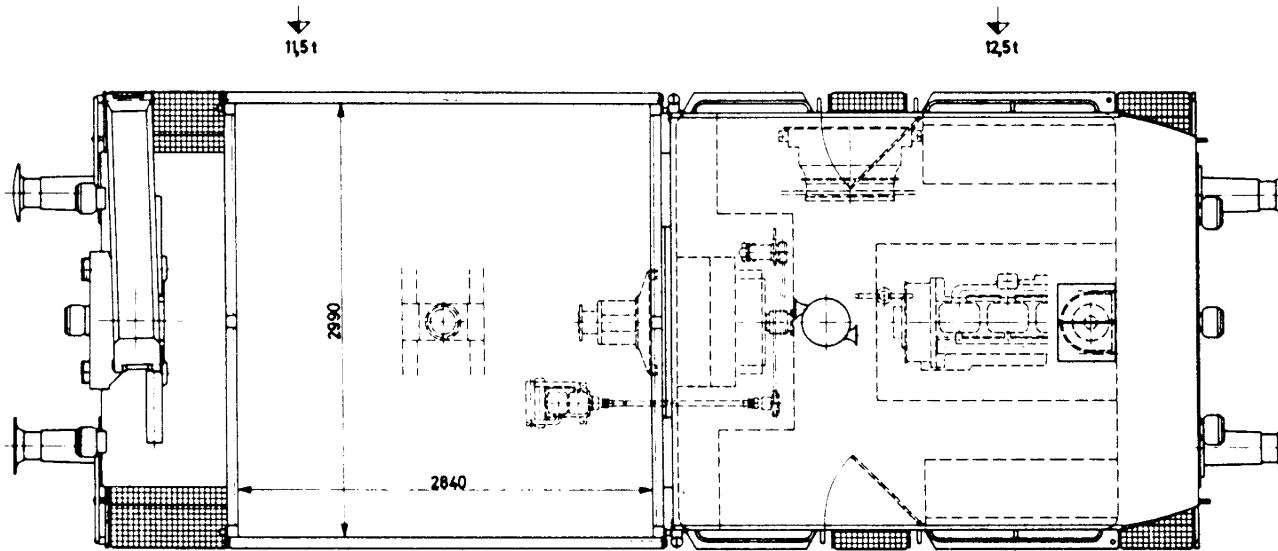
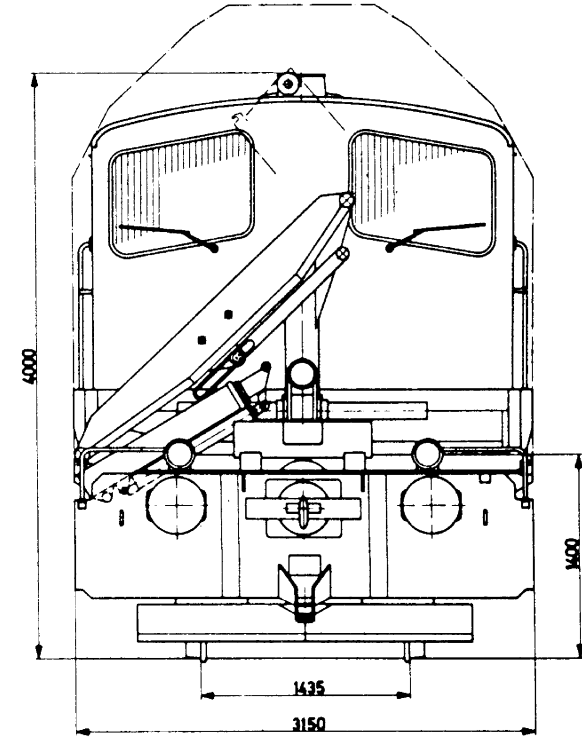
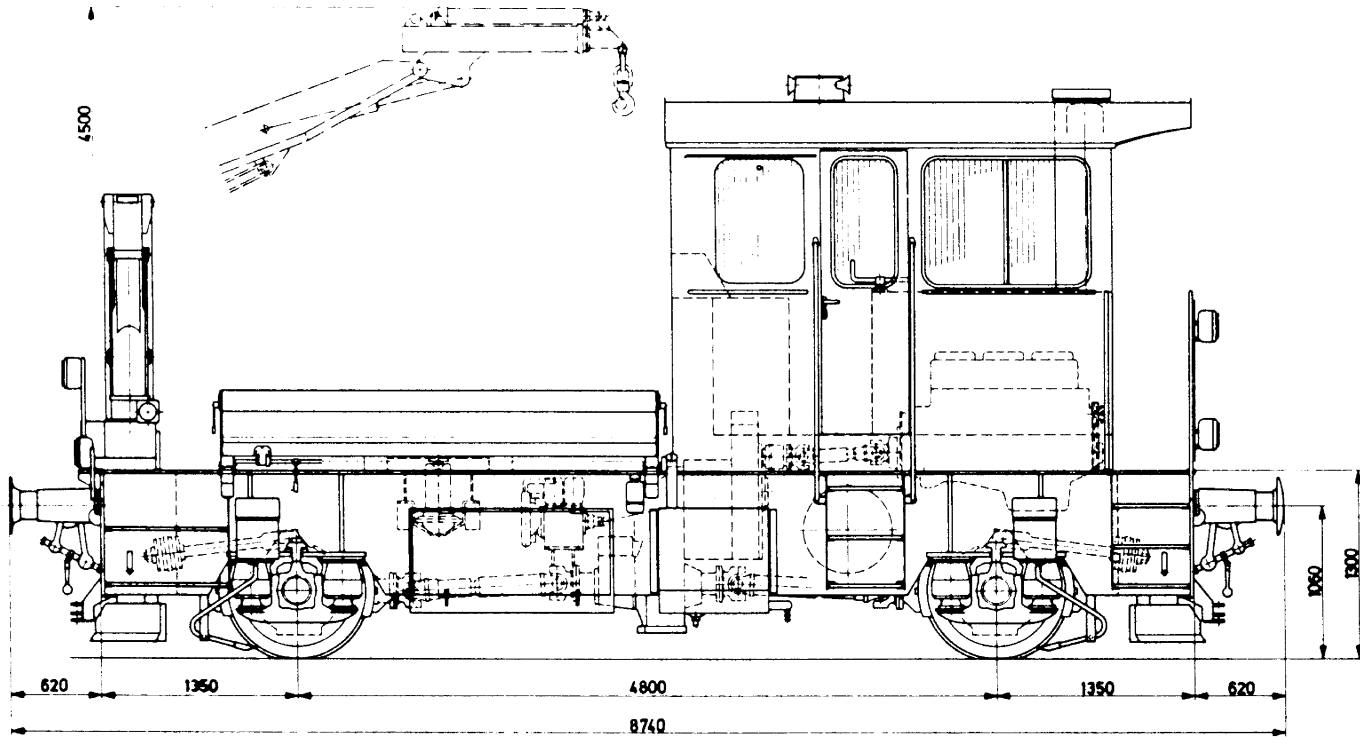
Traktor Tm 232 181



Désignation	Tm 232 (Tm IV)	Bezeichnung
Numéros	98 85 0 232 181	Nummern
Mise en service	1971	Inbetriebsetzung
Constructeur	SLM/Deutz/LSB	Hersteller
Ecartement	1435 [mm]	Spurweite
Longueur hors tampons	7 670 [mm]	Länge über Puffer
Empattement total	3 570 [mm]	Gesamtachsstand
Diamètre des roues motrices	950 [mm]	Triebraddurchmesser
Tare	30 [t]	Tara
Poids adhérent minimal	30 [t]	Minimales Adhäsionsgewicht
Moteur diesel	Deutz TCD 12.0	Dieselmotor
Nombre de cylindres	6 V	Zylinderzahl
Nombre de tours maximum	1600 [min ⁻¹]	Maximale Drehzahl
Puissance	280 [kW]	Leistung
Transmission	hydrodynamique	Leistungsübertragung
Vitesse maximale régime ligne	60 [km/h]	Höchstgeschwindigkeit Streckengang
Vitesse maximale régime manœuvre	30 [km/h]	Höchstgeschwindigkeit Rangiergang
Vitesse maximale remorquée	80 [km/h]	Höchstgeschwindigkeit geschleppt
filtre à particules	Deutz	Partikelfilter
télécommande	Cattron	Funkfernsteuerung

Numéros UIC

Tm 232 98 85 0232 181-9



Erbauer	RACO
Dieselmotor	SAURER D 2 K
	210 PS 2000 U/min
Turbo - Wendegetriebe	VOITH L 2 r 2 s V 2
Brennstoffbehälter	550 l
Tara	24 t
Lastgrenze	6 t
Ladekran	
Tragkraft	max. 3 t
Geschwindigkeiten	
Rangiergang	30 km/h
Streckengang	60 km/h
Schleppfahrt	80 km/h
Bremsen	Ra, Ah, Fh, Hs, h-dyn, N

Chemins de fer du Jura

Tracteur Tm 232 182

Traktor Tm 232 182

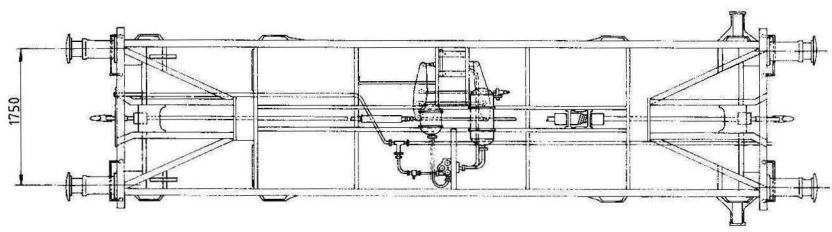
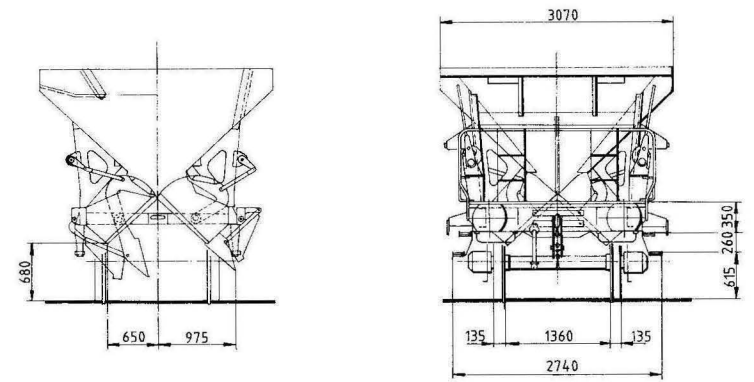
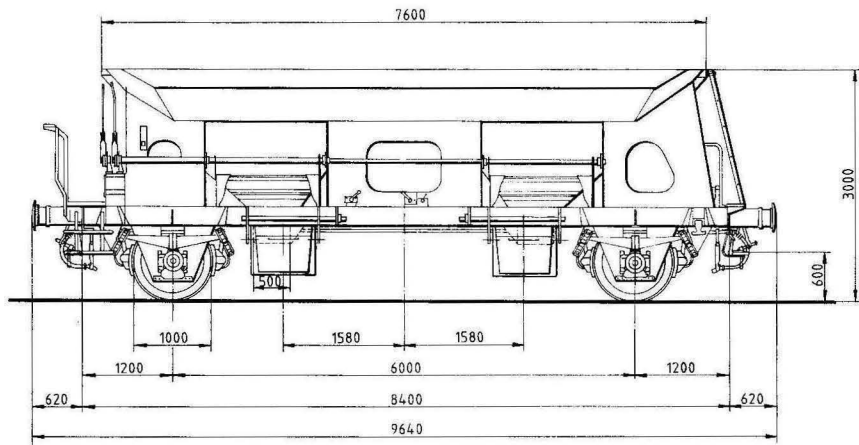


CJ Tm 232 182 Vendlincourt 29.06.2010

Désignation	Tm III	Bezeichnung
Numéros	98 85 0232 182	Nummern
Mise en service	1981	Inbetriebsetzung
Constructeur	RACO/Saurer	Hersteller
Ecartement	1435 [mm]	Spurweite
Longueur hors tampons	8'740 [mm]	Länge über Puffer
Empattement total	4'800 [mm]	Gesamtsachsstand
Diamètre des roues motrices	950 [mm]	Triebbraddurchmesser
Tare	24 [t]	Tara
Poids adhérent minimal	24 [t]	Minimales Adhäsionsgewicht
Moteur diesel	Saurer D2K	Dieselmotor
Nombre de cylindres	6	Zylinderzahl
Alésage des cylindres	[mm]	Zylinderbohrung
Course des cylindres	[mm]	Zylinderhub
Nombre de tours au ralenti	600 [min ⁻¹]	Leerlaufdrehzahl
Nombre de tours maximum	2000 [min ⁻¹]	Maximale Drehzahl
Puissance	155 [kW]	Leistung
Transmission	hydrodynamique	Leistungsübertragung
Effort de traction au démarrage régime ligne	32 [kN]	Maximale Anfahrzugkraft Streckengang
Vitesse maximale régime ligne	60 [km/h]	Höchstgeschwindigkeit Streckengang
Effort de traction au démarrage régime manœuvre	75 [kN]	Maximale Anfahrzugkraft Rangiergang
Vitesse maximale régime manœuvre	30 [km/h]	Höchstgeschwindigkeit Rangiergang
Effort de traction continu	26 [kN]	Dauerzugkraft
Vitesse minimale correspondante	10 [km/h]	bei minimaler Geschwindigkeit von
Vitesse maximale remorquée	80 [km/h]	Höchstgeschwindigkeit geschleppt

Numéros UIC

Tm 232 98 85 0232 182-7



Ballastières Fcs 40 85 6452 891 - 902 (Voie normale)

Limite de charge	A	B	C
	S 20,0t	24,0t	28,0t
Tare	11,1t		
Capacité	20m ³		
Frein	O-GP		
Construction	Talbot 1967		
Transformation	CJ 1990/91		



CJ Fcs Tramelan 26.01.2009

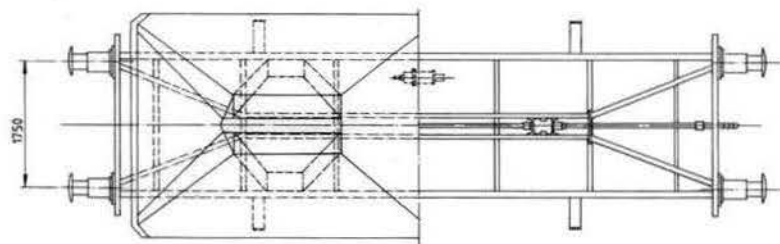
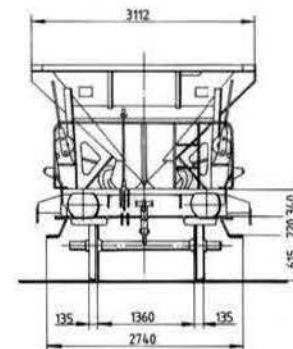
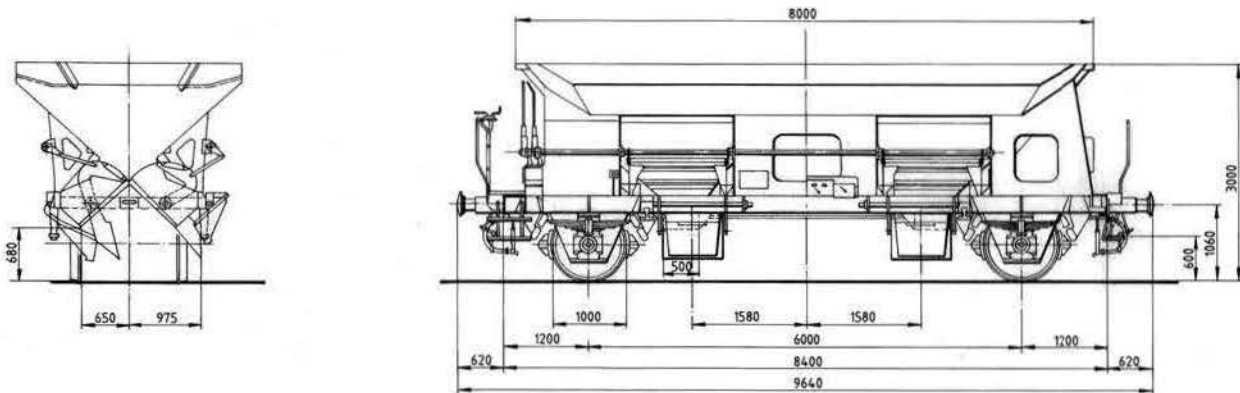
Désignation	Fcs	Bezeichnung
Numéros	99 85 6452 891 - 902	Nummern
Mise en service	1967 (1990/1991)	Inbetriebsetzung
Constructeur	Talbot	Hersteller
Ecartement	1435 [mm]	Spurweite
Longueur hors tampons	9'640 [mm]	Länge über Puffer
Empattement total	6'000 [mm]	Gesamtachsstand
Diamètre des roues	1000 [mm]	Raddurchmesser
Tare	11,1 [t]	Tara
Charge normale	28 [t]	Ladegewicht
Volume des trémies	20 [m ³]	Ladevolumen
Freins à main	-	Handbremsen
Frein automatique	O-GP	Automatische Bremse
Vitesse maximale	100 [km/h]	Höchstgeschwindigkeit

Véhicules restants aux CJ

Numéros UIC(nouveaux)

Fcs 895	99 85 6452 895-3
Fcs 896	99 85 6452 896-1
Fcs 898	99 85 6452 898-7
Fcs 899	99 85 6452 899-5

les Fcs 891 et 902 sont hors service



Ballastières Fcs 40 85 6452 903 - 908 (Voie normale)

Limite de charge	A	B	C
	≤ 20,0t	24,0t	28,0t
Tare	11,2t		
Capacité	20 m ³		
Frein	Hs, 0 - GP		
Construction	BN, Nivelles 1963/64		
Transformation	CJ 1998		



CJ Fcs 907 Bonfol 02.04.2010

Désignation	Fcs	Bezeichnung
Numéros	40 85 6452 903 - 908	Nummern
Mise en service	1963/64 (1998)	Inbetriebsetzung
Constructeur	BN	Hersteller
Ecartement	1435 [mm]	Spurweite
Longueur hors tampons	9'640 [mm]	Länge über Puffer
Empattement total	6'000 [mm]	Gesamtachsstand
Diamètre des roues	1000 [mm]	Raddurchmesser
Tare	11,2 [t]	Tara
Charge normale	28 [t]	Ladegewicht
Volume des trémies	20 [m ³]	Ladevolumen
Freins à main	1	Handbremsen
Frein automatique	O-GP	Automatische Bremse
Vitesse maximale	100 [km/h]	Höchstgeschwindigkeit

Véhicules restants aux CJ

Numéros UIC (nouveau)

Fcs 903	99 85 6452 903-5
Fcs 904	99 85 6452 904-3
Fcs 906	99 85 6452 906-8
Fcs 908	99 85 6452 908-4

les Fcs 905 et 907 sont hors service